



## WARNUNG!

Lies sorgfältig diese Anleitung, die Anleitung des Zugfahrrads und des Anhängers durch und halte dich genau an die Anweisungen. Bewahre diese Anleitung für einen späteren Gebrauch auf.

Die Universalkupplung muss fachgerecht montiert werden!

Das Zugfahrrad muss für den Anhängerbetrieb geeignet sein. Fahren mit Anhänger mit einem vom Hersteller nicht freigegebenen Zugfahrrad kann zu Rahmenbrüchen oder anderen Materialproblemen führen.

Nichtbeachtung kann zu Unfällen mit lebensgefährlichen Verletzungen führen.



## WARNUNG!

It is essential that you carefully read this installation guide, along with the manuals of the towing bicycle and the trailer, and follow all instructions closely. Keep this manual handy for future reference.

The Universal Hitch must be properly installed to professional standards!

It is vitally important to confirm that the towing bicycle is suitable for pulling trailers. Pulling a trailer with a bicycle that has not been approved by its manufacturer for use as a towing bicycle can result in frame breakage or other material damage. Failure to follow the instructions can result in serious injury or death.



## AVERTISSEMENT !

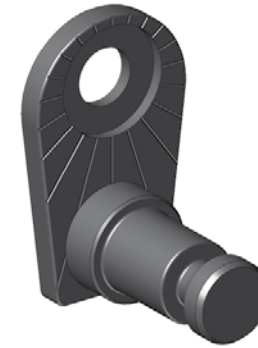
Lisez intégralement ce mode d'emploi, les modes d'emploi du vélo tracteur et de la remorque et respectez scrupuleusement les instructions qu'ils contiennent. Conservez ce mode d'emploi pour un usage ultérieur.

L'attache universelle doit être montée dans les règles de l'art !

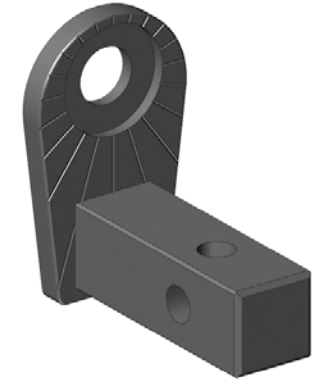
Le vélo tracteur doit impérativement être adapté à la traction d'une remorque. Tracter une remorque avec un vélo qui ne serait pas homologué par son fabricant pour cet usage peut provoquer la casse du cadre ou d'autres problèmes liés à la résistance des matériaux.

Le non-respect de cette consigne peut être à l'origine d'accidents corporels potentiellement mortels.

## Montage der Universalkupplung Mounting the Universal Hitch Montage de attache universelle



oder/or/ou

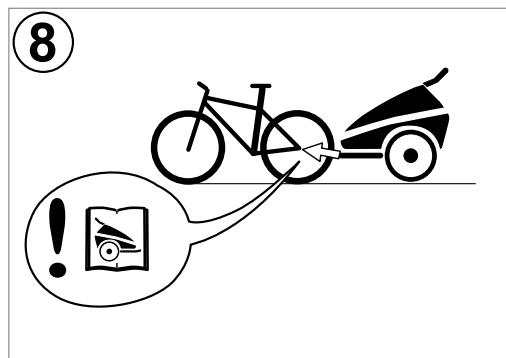
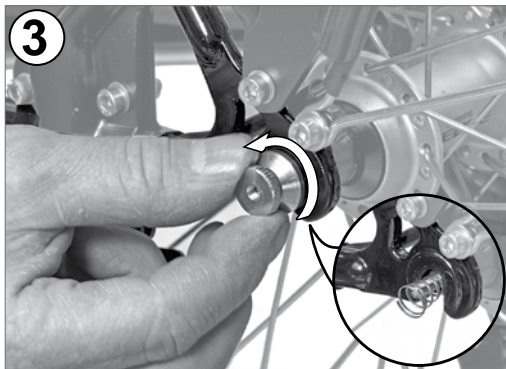
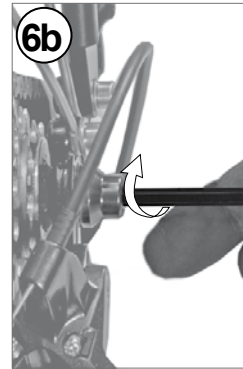
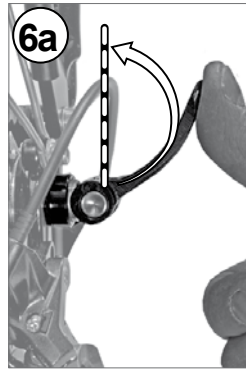
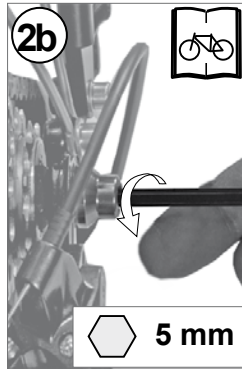
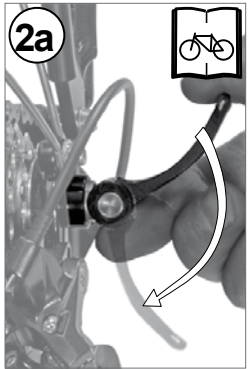
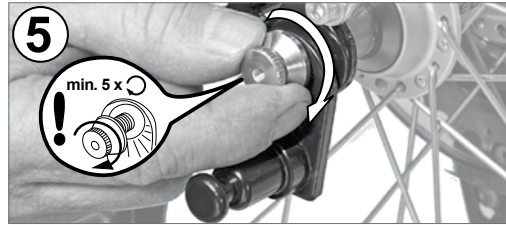
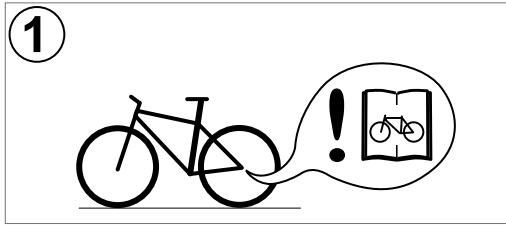


Click & Crooz®  
Universal / Universelle  
ab / from / à partir de 2016

Universal / Universelle  
Vierkant / Square /  
carrée



Zugfahrrad mit Schnellspannern  
Bicycle with a quick-release axle  
Vélo à blocages rapides



Zugfahrrad mit Vollachse  
Bicycle with a solid axle  
Vélo avec axe plein

